

CATÁLOGO DO ITEM IMPORTADO

Pleito de Inclusão de Ex-Tarifário

Número de Controle SDIC	NCM	Sugestão de descrição do ex-Tarifário
D212-24I	8708.99.90	Placa de circuito impresso montada; contendo resina (FR-4), barreira de vapor (ELEP COAT LSS-520MHB ou GLO 630RB-H ou 1B51NSLU) nas áreas de soldadas, com folha de cobre de 18 micro, tratamento superficial (FLAX SILK) branco e munida de transistor, diodo, resistor, capacitor, conector, terminal, termistor (TPC); com comprimento máximo de 35 mm, largura máxima de 25 mm, altura máxima de 10 mm e peso máximo de 4 g; para fabricação de retrovisor externo; com função de realizar a interconexão de circuitos e a realização de funções específicas nos dispositivos, como o rebatimento do retrovisor; com aplicação em automóveis.

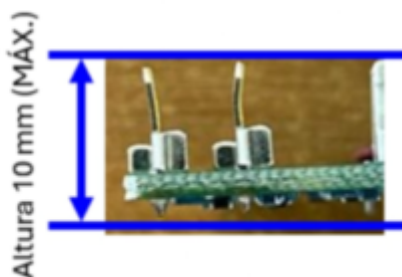
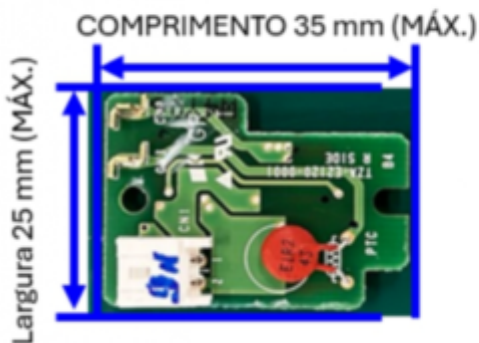
1. Especificações técnicas detalhadas da autopeça

(características quantitativas e qualitativas, por exemplo: dimensões, materiais de fabricação, especificações de trabalho/funcionamento [torque, potência, resistência, tensão, corrente, dureza, vazão, condutibilidade, temperatura etc.], características de hardware, software, características físicas, dentre outras inerentes a cada produto):

Comprimento máximo de 35 mm, largura máxima de 25 mm, altura máxima de 10 mm e peso máximo de 4 g

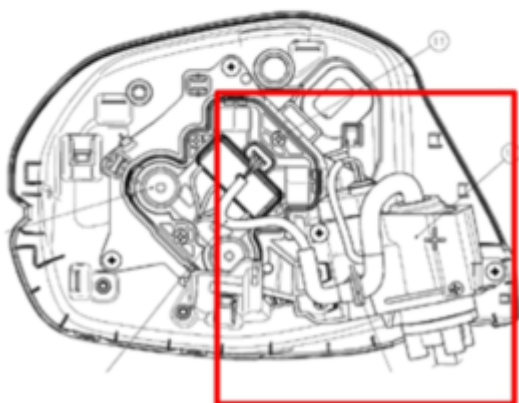
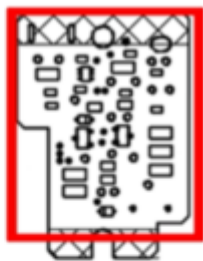
2. Imagens da autopeça importada e/ou desenho esquemático *(obrigatório conter as principais dimensões em milímetros):*

PESO: 4 G (Máx.)



3. Aplicação do item importado *(em qual produto fabricado pela empresa pleiteante o item importado será incorporado):*

Aplicado em: retrovisor externo



4. Função do item importado no produto fabricado pela empresa pleiteante do ex-tarifário:

Realizar a interconexão de circuitos e a realização de funções específicas nos dispositivos, como o rebatimento do retrovisor
Veículos(s): automóveis